

- Lediga lokaler på Viksängsvägen 10 i Södertälje -



# Kontor- Lager- Utbildning

## 220 kvm

### Lastkaj, Skyltläge

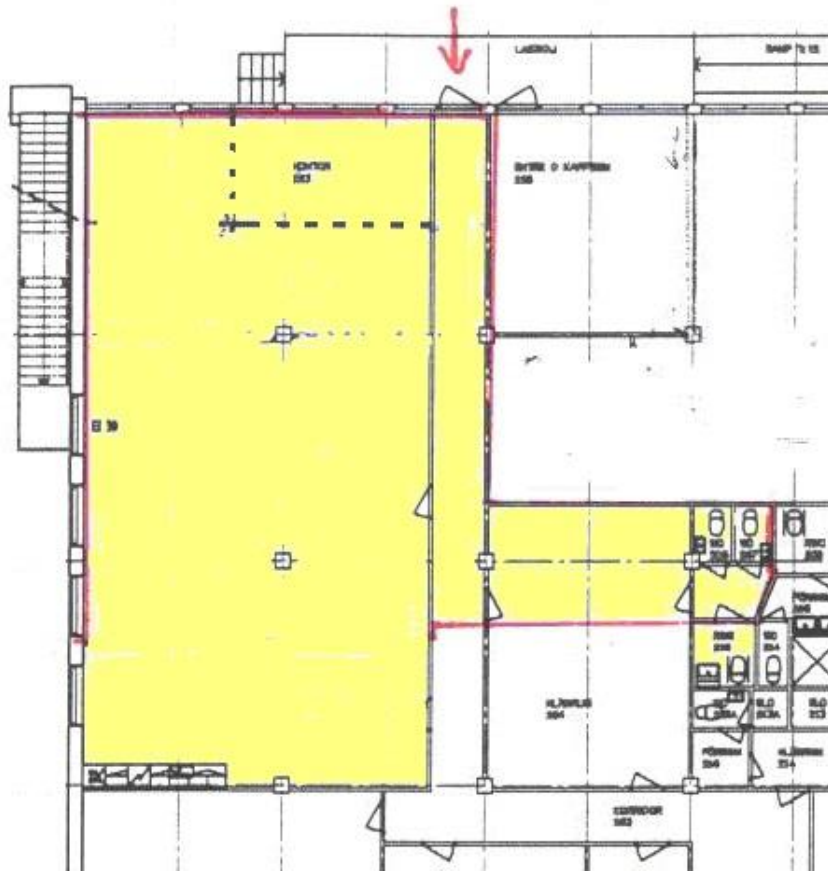
Bra läge för industributik eller lager. 220 kvm ytor med inlastning via låg lastkaj på baksidan. Öppna ytor som kan anpassas till olika verksamheter. Huset har skyltläge mot E4/E20.



*Flexibla öppna ytor. Utställning, lager*



*Skyltläge mot motorvägen.*



För ytterligare information och visning:

Kontakta William Ask på NY VISION: [william.ask@nyvision.se](mailto:william.ask@nyvision.se)

# NY VISION