

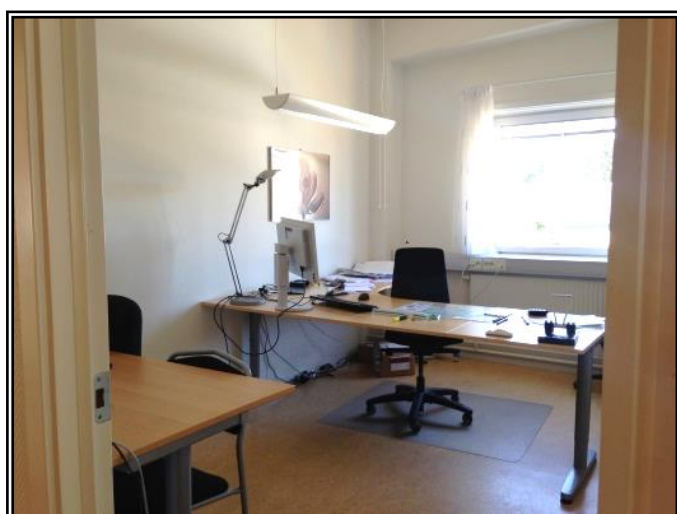
- Lediga lokaler på Brunnsängsv 22 i Södertälje -

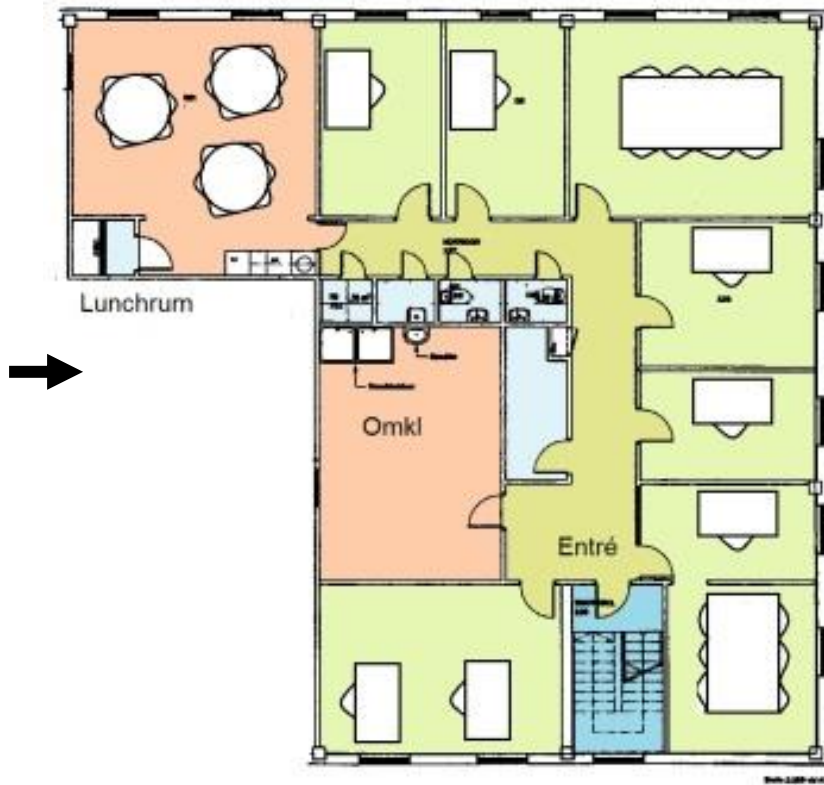


## Kontor 270 kvm

### Fräscht kontor med parkeringsplatser i Weda

Kontor lämpligt för bygg/konsultbolag. Bra skyltläge. Mix av större och mindre kontorsrum, konferensrum, omklädningsrum och matsal. I området finns alla typer av industriföretag





För ytterligare information och visning:  
 Kontakta William Ask på NY VISION: [william.ask@nyvision.se](mailto:william.ask@nyvision.se)

**NY VISION**